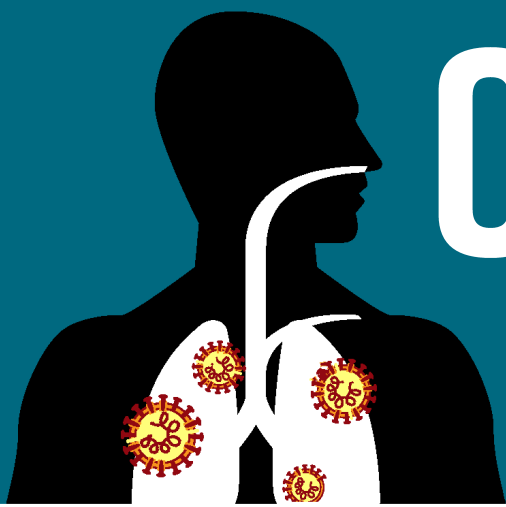


COVID-19



¿Qué es?

COVID-19 es un nuevo virus respiratorio que tiene el potencial de causar enfermedades graves y neumonía en algunas personas.

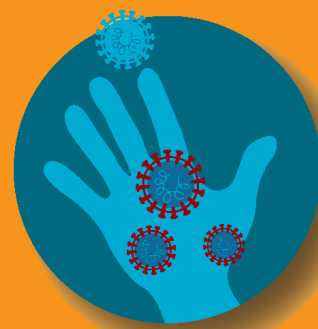
¿Cómo se propaga?



A través del aire tosiendo y estornudando.



Con el contacto personal, como tocar o dar la mano.



Tocar un objeto o superficie infectada con el virus, luego tocarse la boca, la nariz u ojos.



LAS PERSONAS NO DEBEN SER EXCLUIDAS DE ACTIVIDADES BASADO EN SU RAZA O PAÍS DE ORIGEN.

¿Cuáles son los síntomas?

Las enfermedades pueden ser leves o, en algunos casos, ser suficientemente graves requiriendo hospitalización. Los síntomas primarios de esta enfermedad respiratoria incluyen:



Fiebre



Tos



Dificultad para respirar



Los síntomas pueden aparecer 2-14 días después de ser expuesto

¿Cómo se previene?

Similar a la prevención de otras enfermedades respiratorias, incluyendo la gripe:

- **Lávese las manos** con frecuencia
- **Evite tocarse** los ojos, nariz o la boca sin lavarse los manos
- **Evite contacto** con personas enfermas
- **Quédese en casa** si está enfermo; evite contacto con otros
- **Cubra su boca/nariz** con un pañuelo de papel o su codo cuando tosa o estornude
- **Actualmente no hay una vacuna disponible.**



Visite www.cdc.gov/coronavirus/2019-ncov/faq-sp.html para más información.